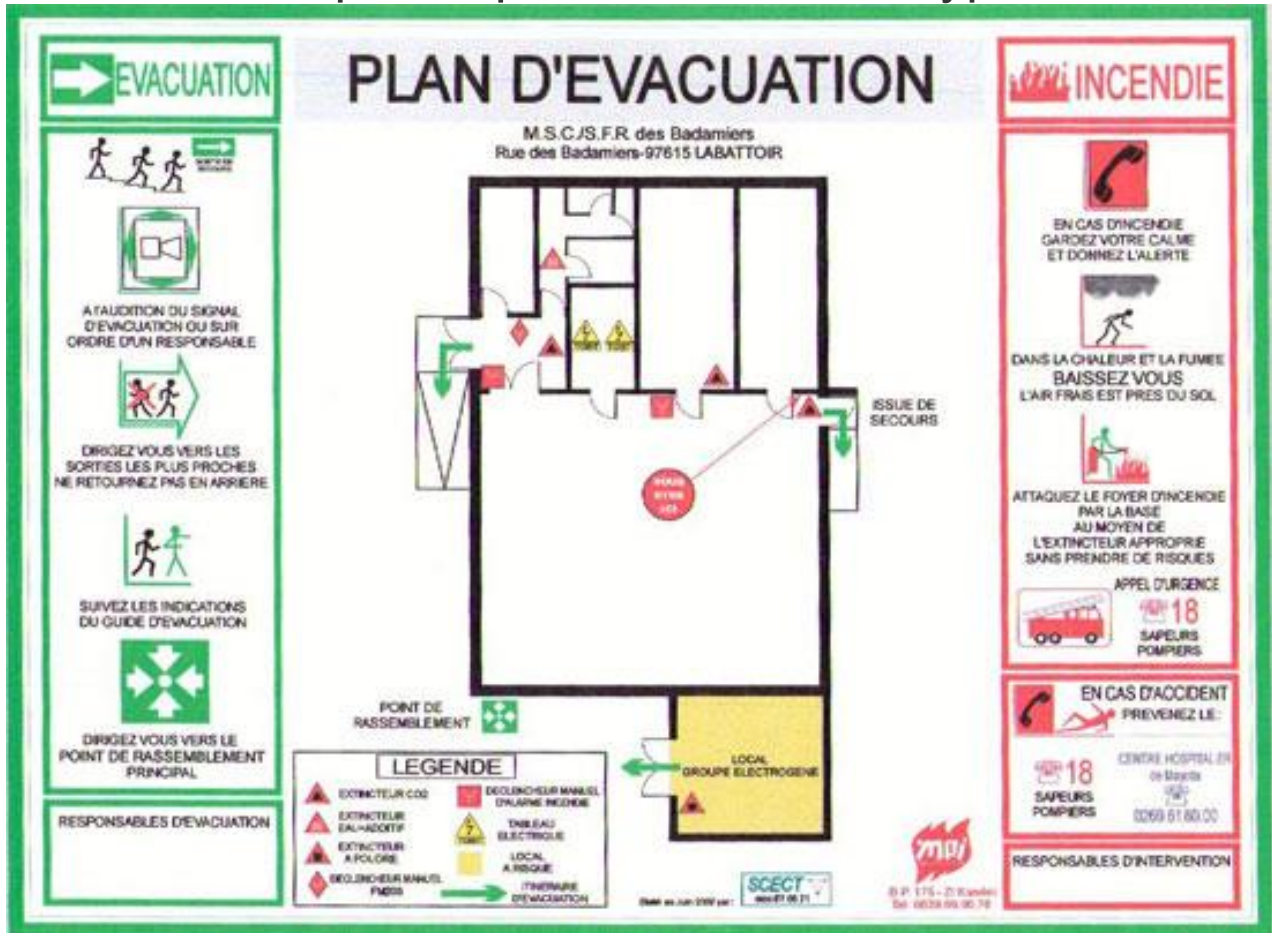


## PLANS D'ÉVACUATION

Ils se trouvent dans chaque couloir et à chaque étage du bâtiment. Ils permettent de se situer par le repère "**Vous êtes ici**" et de repérer l'itinéraire d'évacuation le plus court grâce à des flèches vertes jusqu'au point de rassemblement.

### Exemple de plan d'évacuation type



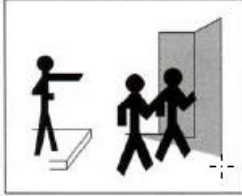
## Point de rassemblement



# CONSIGNES D'ÉVACUATION



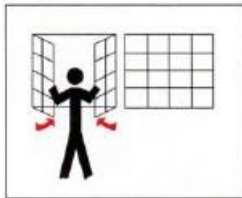
***Dès l'audition du signal d'alerte,  
tous les usagers doivent évacuer :***



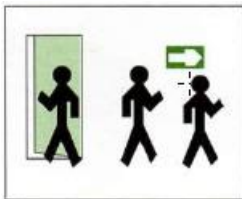
Évacuez dans le calme en suivant les plans d'évacuation affichés.



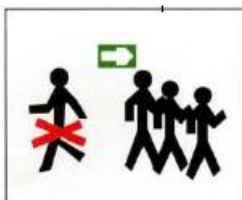
Suivez les plans d'évacuation affichés



Fermez les fenêtres.



Fermez les portes.



Ne revenez jamais en arrière.



**Rejoignez votre point de rassemblement**



Ranger vous pour faciliter l'appel et attendez calmement l'ordre de dispersion.



Ne prenez pas l'ascenseur

# ZONES DE RASSEMBLEMENT

Dans l'établissement, il existe 7 zones de rassemblement matérialisées par un panneau :

**EXTERNAT 1. A**

Cour d'honneur

**EXTERNAT 1. B**

Abri vélos entre le bâtiment EXTERNAT 1 et 2

**EXTERNAT 2**

A l'arrière des ateliers (bâtiment EXTERNAT 2)

**GYMNASE**

A l'entrée du gymnase

**INTERNAT 1**

Terrain de sport derrière le préau

**INTERNAT 2**

Cour intérieure face au gymnase

**INTERNAT 3**

Terre-plein entre les logements (Bât. A et B)

L'évacuation des personnes vers les points de rassemblement est répartie en fonction de l'occupation des locaux. Dans chaque classe, les consignes d'évacuation sont affichées sur la porte avec le lieu de rassemblement

# LOCALISATION DES ZONES DE RASSEMBLEMENT

